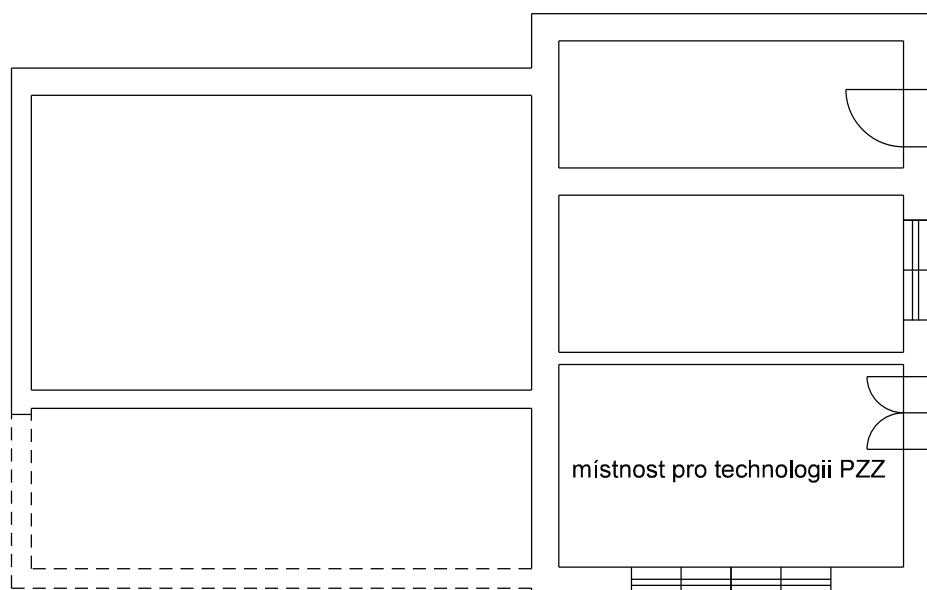


BUDOVA ZASTÁVKY



PPS
RE01
RP1
ROSV

PS-SP - stávající přípojková pojistková skříň

RE01 - nový el. rozvaděč - pilíř

RO1-RP1 - nový rozvaděč pro PZZ - pilíř

RO1-ROSV - nový rozvaděč osvětlení - pilíř

osa koleje

ODPOVĚDNÝ PROJEKTANT	ING. MAREK TYR	tms projekt s.r.o. DUBIČNÉ 106, 373 71 RUDOLFOV IČO : 48200891, DIČ : CZ48200891 PROJEKČNÍ PRACOVÍŠTĚ PLZEŇ WENZIGOVA 8, 301 48 PLZEŇ tel.: 378 229 851, fax 378 229 870	
NAVRHL, VYPRACOVAL	ING. PETR ŠTENGL		
KRESLIL	ING. PETR ŠTENGL		
KONTROLOVAL	ING. MAREK TYR		
OBJEDNATEL	Správa železniční dopravní cesty, s.o., Stavební správa západ		
Zvýšení bezpečnosti na přejezdu v km 23,340 Tábor-Písek a rekonstrukce zastávky Sepekov SO 32 Přípojka nn pro PZZ v km 23,340 (P6254) UMÍSTĚNÍ ROZVADĚČŮ		DATUM	02/2020
		ÚČEL	DPS
		POČET FORMÁTŮ	2x A4
		MĚŘÍTKO	-
		ČÁST DOKUMENTACE :	PŘÍLOHA ČÍSLO :
		D.2.3.	2.